

CROWN

# ecologic™

Ambiente Limpo. Negócio Inteligente.





# Mensagem do Presidente

Dois dos maiores motivos para os sucessos de sustentabilidade da Crown são a motivação e o comprometimento de seus funcionários para mantê-la em primeiro lugar em tudo o que fazem. Muitos dirão que essa motivação é baseada na crença de que proteger o meio ambiente é a coisa certa a se fazer, e devemos muito dos nossos sucessos a essa filosofia de base.

No entanto, nosso sucesso como empresa é multiplicado quando aproveitamos a energia e o comprometimento de nossos funcionários com a sustentabilidade por meio de programas formais, como o Crown ecologic. Uma única ideia que faz a diferença a nível local pode produzir um resultado ainda maior quando é implementada em toda a nossa organização global, alcançando dezenas de milhares de funcionários e clientes.

Coletivamente, essas ideias individuais se desenvolvem em práticas de negócios inteligentes que promovem um ambiente limpo e enriquecem a experiência de nossos funcionários e clientes — objetivos que estão incorporados na promessa ecológica da Crown.

Proteger o ambiente é a coisa certa a se fazer.

Nossos esforços de sustentabilidade evoluíram em conjunto com nossa abordagem de comunicação de não apenas a filosofia por trás do Crown ecologic, mas também dos sucessos derivados dele. Este relatório é um exemplo dessa evolução mediante a adoção das diretrizes da Iniciativa Global de Informação (GRI) reconhecidas como padrão internacional para relatórios de sustentabilidade.

Como uma empresa que se destaca pela inovação, a Crown continua a evoluir seus produtos e processos para obter maior produtividade e eficiência na forma como nós e nossos clientes fazemos negócios todos os dias. Nós mantemos esse mesmo espírito no Crown ecologic, trabalhando lado a lado com funcionários em todos os níveis da empresa para canalizar sua criatividade, energia e paixão a fim de encontrar novos modos de ajudar a melhorar a saúde social, ambiental e econômica das próximas gerações.

Jim Dicke III  
President

## PILARES DE SUSTENTABILIDADE

# Áreas de foco da Crown



# Funcionários e comunidades da Crown

O compromisso sustentável da Crown começa com seus funcionários.

Desafiados a entender o impacto de seus comportamentos diários nos compromissos de sustentabilidade corporativa da Crown, os funcionários sabem que pequenas ações podem resultar em uma grande diferença. Os funcionários da Crown são a força por trás do sucesso da empresa. Eles são capacitados para apresentar sugestões e tomar decisões ambientalmente responsáveis que podem melhorar os processos em toda a empresa.

A diversidade da força de trabalho da Crown garante que seja representada uma ampla variedade de pontos de vista. A Crown apoia uma cultura de pessoas apaixonadas, onde os funcionários se sentem inspirados, incluídos e capacitados para fazer a diferença. Suas parcerias estreitas com redes de liderança e defensores de deficiência ajudam a garantir que diversas vozes sejam ouvidas e respeitadas em toda a organização.

Do projeto da empilhadeira inteligente até seu fornecimento e além, a Crown oferece uma abordagem abrangente de segurança

Os funcionários da Crown são a força por trás do seu sucesso.

que garante um local de trabalho seguro e colaborativo, onde os funcionários e os funcionários dos clientes da Crown podem prosperar.

Iniciativas regionais de saúde e oportunidades de desenvolvimento pessoal e profissional também motivam os funcionários a participarem ativamente das práticas sustentáveis da Crown. O programa Crown HealthWise apresenta verificações de saúde contínuas, recursos educacionais e dicas para ajudar os funcionários a viver melhor, tanto no trabalho quanto em casa.

O Centro educacional da Crown oferece mais de 150 cursos de desenvolvimento projetados para ajudar os funcionários

a terem sucesso não apenas em seus cargos atuais, mas também naqueles a que aspiram como parte de seu desenvolvimento profissional contínuo. Esses programas de treinamento também abrangem oportunidades de desenvolvimento pessoal que podem ter impactos além do local de trabalho.

Os funcionários da Crown adotam esse espírito de melhoria contínua, levando as práticas sustentáveis e comportamentos ambientalmente responsáveis para suas próprias comunidades. Juntamente com o compromisso da Crown de beneficiamento de terra e reutilização de construções para suas instalações, esses esforços ajudam a preservar os espaços verdes e a revitalizar as comunidades em que vivemos, trabalhamos e brincamos.



# Instalações e processos da Crown

A administração ambiental tem sido um estilo de vida na Crown há décadas, e a empresa pretende continuar sua abordagem multifacetada para preservar o meio ambiente nas próximas décadas. A Crown acredita que esta é a coisa certa e responsável a ser feita pelas gerações futuras.

Ao contrário de outros fabricantes que terceirizam a produção da maioria de seus componentes, a Crown fabrica a maioria das peças usadas em suas empilhadeiras — até 85 por cento. Os processos enxutos e verticalmente integrados da Crown permitem o controle total sobre o projeto e a fabricação. Ao tornar a sustentabilidade uma prioridade, esse nível de controle ajuda a empresa a alcançar um nível de conformidade ambiental difícil de manter por fabricantes terceirizados. Em escala global, a Crown busca eficiência superior, mantendo iniciativas contínuas

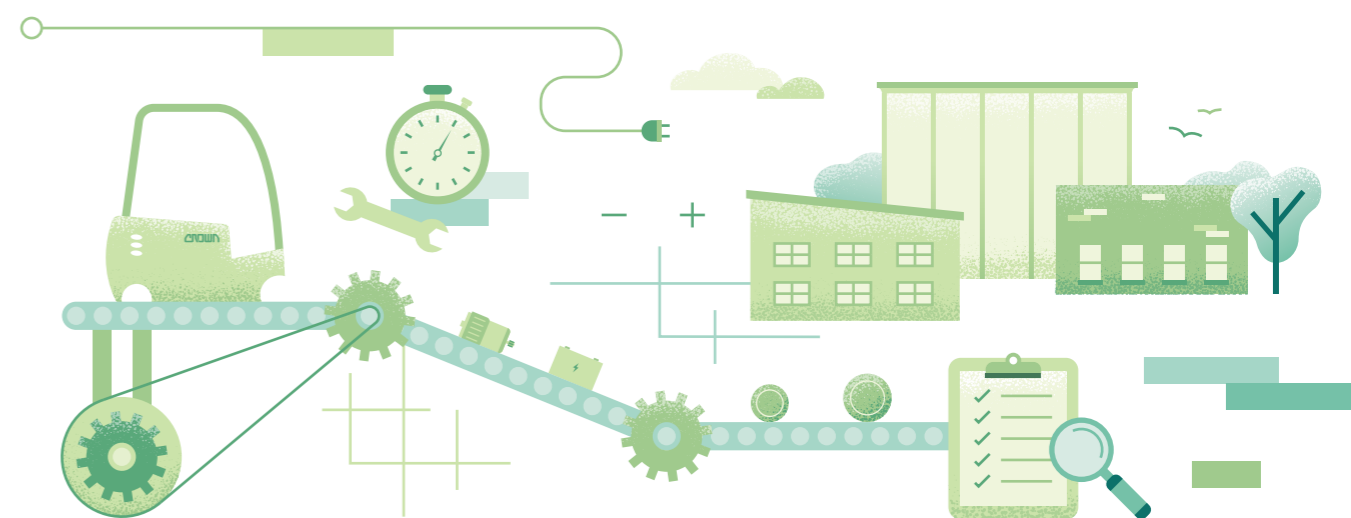
A Crown

fabrica até **85%**

das peças

usadas em suas

empilhadeiras.



para reduzir o desperdício desnecessário. Em todas as suas instalações, a prática geral é conservar quando possível e reduzir quando necessário, garantindo que tudo seja feito com segurança. A empresa trabalha incansavelmente para explorar e implementar oportunidades que fazem a diferença no quesito sustentabilidade, melhorando a qualidade do ar, reduzindo o consumo de água, resíduos e energia, aumentando a eficiência da produção e a reciclagem.

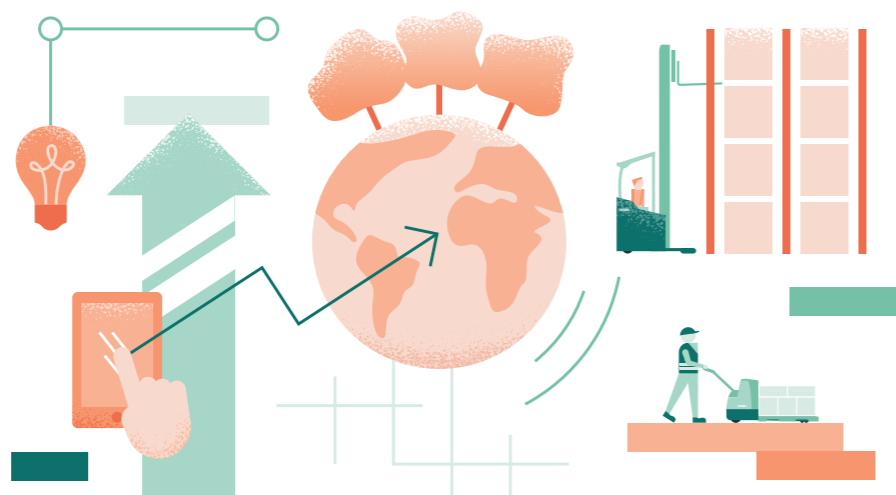
A Crown continua a implementar iniciativas adicionais de otimização da cadeia de suprimentos para reduzir as emissões relacionadas às necessidades de transporte, ao mesmo tempo em que constrói relacionamentos de negócios saudáveis e éticos com seus fornecedores, que são obrigados a cumprir todas as leis e regulamentos aplicáveis às práticas laborais e aos direitos humanos, especialmente em relação à prevenção do trabalho infantil.

A Crown orgulha-se de suas instalações que alcançaram o status de aterro zero e a certificação ISO 14001, que destaca seu compromisso de conservar recursos e proteger o meio ambiente nas comunidades onde opera.

# Produtos e tecnologias da Crown

Crown entende que práticas inteligentes e sustentáveis são importantes tanto a nível ambiental quanto econômico. Como uma empresa global com operações em mais de 80 países, ela pode multiplicar o impacto dos princípios de sustentabilidade que ajudam a economizar tempo, dinheiro e recursos naturais. Ao projetar seus produtos para ter um ótimo desempenho para seus clientes, a Crown leva esses esforços para milhares de empresas em todo o mundo.

Com operações em todo o mundo, a Crown pode multiplicar o impacto de suas práticas de sustentabilidade.



A Crown trabalha incansavelmente para fornecer empilhadeiras de alta qualidade que consomem menos peças, exigem menos manutenção, produzem menos resíduos e duram mais do que as oferecidas por outros fabricantes, enquanto melhoram a experiência do cliente através de maior produtividade, menor custo total de propriedade e minimização dos impactos ambientais. Todos os produtos e serviços que a Crown oferece são avaliados periodicamente quanto a potenciais melhorias de saúde e segurança.

A Crown é sinônimo de tecnologia inovadora e está constantemente procurando modos de implementar os mais recentes avanços tecnológicos para aprimorar seus processos de projeto e fabricação, bem como o desempenho de sua empilhadeira. A Crown é considerada pioneira na adoção da tecnologia de células de combustível de hidrogênio para movimentação de materiais, como o primeiro fabricante de empilhadeiras a introduzir um programa de qualificação de células de combustível para suas empilhadeiras elétricas. Programas semelhantes foram

introduzidos para baterias de íons de lítio mais eficientes. A premiada solução de gestão de frota e operador InfoLink™ da Crown, o sistema de freio e-Gen™, o recurso Xpress Lower™ e suas tecnologias de seleção de pedidos e elevação remotas do QuickPick™ são apenas alguns exemplos de como as novas tecnologias da Crown estão ajudando os clientes a se tornarem mais eficientes, produtivos, rentáveis e, finalmente, sustentáveis.

Até os serviços de suporte ao cliente da Crown empregam a tecnologia mais recente para responder aos clientes com rapidez e eficiência. O Crown Integrity Service System™ utiliza uma plataforma de serviços móveis e vans de serviço rastreadas por GPS para oferecer serviços rápidos e confiáveis, reparos e peças sobressalentes com o menor tempo e deslocamentos envolvidos.

Gerenciar o consumo de energia, minimizar o desperdício e maximizar o tempo de vida de suas empilhadeiras são apenas alguns dos modos pelos quais a Crown utiliza práticas, produtos e tecnologias sustentáveis para fornecer valor econômico aos seus clientes.

# Política de sustentabilidade

Crown está comprometida em promover a sustentabilidade operando de modo ambiental, social e economicamente responsável. A Crown se esforça para integrar considerações de sustentabilidade em suas práticas de negócios para continuar um relacionamento honesto com seus funcionários, clientes, fornecedores, contratantes e comunidades. Como tal, a Crown se compromete com o seguinte:

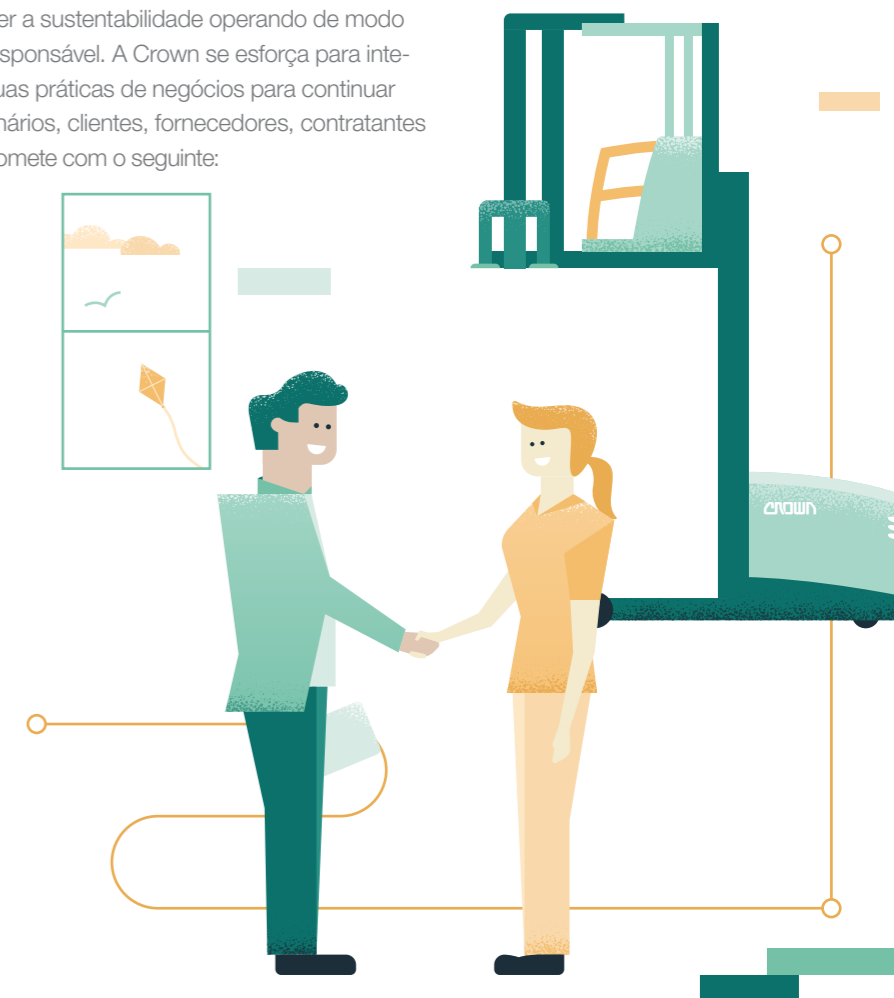
A Crown apoia um local de trabalho sustentável, livre de discriminação e assédio, por meio da contratação ética e práticas no local de trabalho. A Crown está comprometida com o desenvolvimento de funcionários, oferecendo oportunidades de progresso na carreira e incentivando um equilíbrio satisfatório entre trabalho e vida pessoal.

A Crown aproveita a tecnologia e a inovação para desenvolver soluções de movimentação de materiais líderes que criam mais valor com menos recursos. A empresa está empenhada em maximizar o ciclo de vida total de cada produto, proporcionando maior tempo de atividade, uso seguro e otimizado de materiais e prevenção de resíduos para melhorar continuamente os benefícios ambientais do cliente.

A Crown busca um ambiente de trabalho seguro e sem riscos ambientais por meio de um robusto programa de saúde e segurança, apoiado por uma colaboração de liderança, projeto enxuto, processos de fabricação e funcionários instruídos e responsáveis.

A Crown está comprometida em proteger o meio ambiente e promover a prevenção da poluição, operando de acordo com todas as leis e regulamentos aplicáveis e incentivando seus fornecedores, contratantes e clientes a fazer o mesmo.

A Crown avalia e reduz seus impactos ambientais, incluindo o uso de energia e água, geração e reciclagem de resíduos, embalagens sustentáveis e transporte em seus processos, produtos e serviços.



A Crown está comprometida em melhorar continuamente seu sistema de gestão ambiental para melhorar o desempenho ambiental.

A política de sustentabilidade da Crown é comunicada aos funcionários, clientes e contratantes e está disponível ao público. Esta política será revisada regularmente para garantir sua validade e conformidade em toda a Crown.

## Contatos de sustentabilidade

- AMBIENTAL/**  
 Brian Duffy  
 Diretor de Segurança ambiental corporativa e de fabricação
- SOCIAL/**  
 Randy Niekamp  
 Vice-presidente de Recursos humanos



# Sustentabilidade demonstrada

Na Crown, a sustentabilidade é mais do que um objetivo. É um valor profundamente incorporado em sua cultura corporativa e é exibida em todos os aspectos da empresa. Dos processos de negócios ao projeto de produtos, dos avanços tecnológicos aos programas de treinamento, a Crown está trabalhando muito para tornar a empresa — e o mundo — um lugar melhor e mais sustentável. Os resultados mensuráveis são a prova de

que essas iniciativas estão funcionando. A Crown cresceu para se tornar líder global na indústria de movimentação de materiais, com vendas anuais de aproximadamente 3 bilhões de USD e mais de 15.000 funcionários em todo o mundo.

Desenvolver soluções e medir seu impacto são os principais componentes das iniciativas de sustentabilidade da Crown.

A empresa se empenha para liderar pelo exemplo, priorizando a sustentabilidade, a administração ambiental e as práticas comerciais inteligentes. Como empresa privada, as preocupações de sustentabilidade são comunicadas diretamente ao Presidente e ao CEO da Crown. As conquistas observadas aqui — que enriqueceram os funcionários, fortaleceram as comunidades locais, ajudaram os clientes e protegeram o meio ambiente — ilustram o progresso que a Crown continua a fazer. A empresa comunica regularmente seu progresso através deste relatório bianual, que é revisado, editado e aprovado pela liderança executiva da Crown. Os exemplos a seguir ilustram o progresso da Crown desde o lançamento do relatório anterior.

A verdadeira alteração acontece quando as ideias se tornam ações, quando os planos se tornam produtos e quando as sugestões se tornam soluções. Esses são os momentos que importam enquanto a Crown continua a crescer, adaptar e ampliar seu impacto ao redor do mundo.

## SOCIAL/Funcionários e comunidades da Crown

Quando os funcionários se sentem valorizados, respeitados e confiáveis, eles são mais capazes de cuidar de si, de seus clientes e de suas comunidades. A Crown acredita que a saúde e a segurança de cada membro da equipe são fundamentais para o sucesso e a vitalidade das comunidades nas quais opera. A filosofia de longa data da empresa de priorizar o bem-estar dos funcionários atualmente é adotada por seus líderes corporativos

Na Crown, os funcionários saudáveis são os pilares de uma empresa saudável.

em todo o mundo. Além de oferecer um pacote abrangente de benefícios para garantir que os funcionários tenham as ferramentas necessárias para crescer e prosperar, a Crown implementou uma variedade de iniciativas de saúde, segurança e investimento na comunidade comprovadamente bem-sucedidas. Os novos funcionários recebem um manual do funcionário que detalha a filosofia da empresa em sua totalidade, e as políticas da empresa são publicadas internamente para promover a conscientização.

A Crown também incentiva a comunicação aberta e construtiva entre os funcionários, supervisores e o departamento de recursos humanos. Um número de telefone de ajuda independente, anônimo e confidencial está disponível 24 horas por dia, 365 dias por ano, para ajudar os funcionários a relatar preocupações.

### Cultura de segurança da Crown

Segurança é uma das principais prioridades da Crown. O treinamento abrangente e contínuo, incluindo a conscientização sobre riscos potenciais no local de trabalho e a instrução dos funcionários sobre os procedimentos adequados de relatório, é apenas parte de uma iniciativa de segurança mais ampla que envolve todos os membros da equipe em cada local. Os principais fatores no sucesso da cultura de segurança da Crown incluem:

- Envolvimento e capacitação dos funcionários
- Suporte de gestão
- Foco na segurança condicional e baseada em comportamento

### O envolvimento dos funcionários alimenta melhorias na saúde e segurança

As instalações da Crown estabeleceram equipes de saúde e segurança ambiental que capacitam os funcionários a se apropriarem das melhorias de saúde e segurança. Globalmente, a participação em equipes varia até 77 por cento. Dependendo das necessidades locais, as equipes podem se concentrar em:

- Orientação
- Ergonomia
- Procedimentos de bloqueio/etiquetagem (lockout/tag-out)
- Resposta de emergência
- Segurança e saúde baseadas no comportamento

### Um milhão de horas de trabalho sem lesões ou doenças

Um exemplo brilhante da dedicação da Crown à segurança é sua fábrica em Kinston, NC. Os funcionários de lá alcançaram recentemente um milhão de horas de trabalho sem lesões ou doenças. Esta taxa de incidência está 50 por cento abaixo do padrão da indústria dentro de seu setor de classificação industrial, ganhando a adesão da instalação na Administração de Segurança e Saúde Ocupacional (OSHA) e Programa de Reconhecimento de Segurança e Saúde (SHARP). Os funcionários da Crown desta instalação foram reconhecidos pelas conquistas de segurança por oito anos consecutivos pelo Departamento de trabalho do Estado de Carolina do Norte.

### Desafio de saúde incentiva a prática de exercícios físicos

Para os funcionários da Crown, o Desafio da saúde anual da Crown incentiva os funcionários a praticarem exercícios físicos e observem seus resultados. Os funcionários se unem em uma competição amigável de 10 semanas para inspirar saúde e bom condicionamento físico em toda a organização. No desafio de saúde mais recente:

- Aproximadamente 600 funcionários participaram
- 30 locais da Crown nos Estados Unidos foram representados
- Mais de 1 milhão de minutos de exercícios registrados
- Mais de 2.500 quilos perdidos

Além do Desafio de saúde, a Crown oferece exames de saúde e imunizações, manuais de autocuidado, iniciativas em academias, um Programa de assistência ao funcionário e benefícios de seguro saúde entre outros programas para incentivar os funcionários a priorizar sua saúde e bem-estar, tanto no trabalho quanto em casa.

### Segurança baseada em valores filosofia

A Crown da Austrália conquistou o prêmio de Melhor sistema de gestão de segurança e saúde no local de trabalho (setor privado) da WorkCover New South Wales SafeWork, em reconhecimento aos seus excelentes programas de segurança.

A filosofia de segurança da Crown incorpora uma forma viável e reprodutível de gerenciar a saúde e a segurança no local de trabalho, que vai além do foco na conformidade legislativa para um processo de aprendizado baseado em valores, no qual seus funcionários prosperam.

### Superando as médias da indústria em segurança no local de trabalho

Nos últimos cinco anos, a Crown apresentou um desempenho consistentemente melhor do que a média da indústria para a fabricação de empilhadeiras em todo o mundo, tanto na taxa de incidentes registráveis totais quanto na taxa de incidentes com dia de trabalho perdido. Ao adotar as iniciativas de saúde e segurança da empresa, os funcionários da Crown estão diminuindo as taxas de lesões e de tempo perdido para níveis mínimos recordes. Funcionários seguros e uma força de trabalho produtiva representam uma vantagem aos compromissos de sustentabilidade da Crown.

### Instalação da Crown reduz a taxa de lesões em 20 por cento

Melhorias de segurança reais e duradouras exigem uma força de trabalho engajada, observações apuradas sobre os comportamentos e condições do local de trabalho, verdadeiro trabalho em equipe e uma preocupação genuína em melhorar a saúde dos funcionários. Uma instalação de produção da Crown na cidade bávara de Roding, na Alemanha, implementou uma iniciativa de segurança que incluiu

Os funcionários da Crown estão diminuindo as taxas de lesões e de tempo perdido para níveis mínimos recordes.

todos esses elementos.

Por meio da iniciativa, 35 equipes de três funcionários reservaram um tempo para visitar, observar e aprender sobre comportamentos, hábitos e práticas de trabalho dos funcionários, tanto positivos quanto negativos, em todas as áreas operacionais. Ao todo, os resultados incluíram:

- Mais de 400 sessões de instruções de riscos realizadas
- 1.700 comentários positivos
- 450 medidas de melhoria concluídas

Em combinação com outras medidas, este programa levou a alterações ergonômicas para melhorar a saúde e reduzir os riscos. Também reduziu a taxa de lesões na instalação em 20 por cento.

### A integração de novos funcionários ajuda a estabelecer as bases para o sucesso

Investir nos funcionários através de uma variedade de programas de treinamento é apenas um dos modos pelos quais a Crown demonstra sua dedicação à saúde, à segurança e aos objetivos de longo prazo de cada pessoa. O Centro de treinamento em fabricação da Crown ilustra esse compromisso ao fornecer treinamento prático para novos funcionários — personalizados de acordo com suas habilidades e necessidades — antes de iniciar sua carreira na Crown.

Os novos funcionários passam por um programa de Início rápido que lhes permite obter certificação para trabalhos específicos, como soldagem e usinagem. No centro, os funcionários adquirem habilidades em processos de fabricação e operações de empilhadeiras para proporcionar uma transição suave para o trabalho em uma das instalações de fabricação reais da Crown. Novos funcionários são acompanhados por um orientador de segurança por até seis meses. Os mentores respondem a perguntas e oferecem demonstrações e explicações sobre o ambiente de trabalho.

### O desenvolvimento contínuo dos funcionários ajuda a criar uma força de trabalho estável

Um programa de desenvolvimento de funcionários robusto desempenha um papel fundamental na atração e retenção de funcionários a longo prazo. Através do Centro educacional da Crown, os funcionários podem participar de mais de 150 cursos ativos. As opções incluem tópicos do curso, como:

- História/cultura da Crown
- Escrita empresarial
- Perspicácia financeira
- Produtividade pessoal
- Treinamento em produtos
- Treinamento em técnico de serviço
- Comunicação de liderança
- E muito mais

O desenvolvimento de funcionários também consiste no diálogo com a liderança corporativa em relação aos pontos fortes pessoais, às aspirações de carreira e aos objetivos de desenvolvimento profissional de cada funcionário. Esforçar-se para garantir que a pessoa certa esteja no trabalho certo é um foco constante na Crown e ajuda a criar uma força de trabalho sustentável.

### Mais de 1.100 funcionários dos EUA alcançaram o marco de emprego

Recentemente, quase 100 funcionários de toda a empresa foram reconhecidos pelo seu 25º ano de serviço à empresa. Ao alcançar esse marco na lealdade e longevidade de funcionários, eles se juntam a um grupo cada vez maior de mais de 1.100 funcionários dedicados da Crown.

### Parcerias comunitárias formam laços duradouros

O envolvimento nas comunidades locais é outra forma pela qual a Crown cria apoio mútuo e parcerias duradouras com outras organizações nas áreas onde opera. A educação e orientação de jovens é especialmente significativa para a Crown e seu futuro. Estes são apenas alguns exemplos de como a Crown se engaja na educação de jovens na comunidade:

- A Crown convida regularmente estudantes de escolas locais para ver de perto a importância da educação em Ciência, Tecnologia, Engenharia e Matemática (STEM) na indústria de manufatura. Os alunos visitam as instalações de produção da Crown enquanto os funcionários compartilham sua paixão por seu trabalho
- A Crown fez uma parceria com a Lincoln Electric para sediar o quinto Desafio

virtual de soldagem. No evento, mais de 100 estudantes aprenderam sobre carreiras em soldagem. Os participantes visitaram as instalações, programaram um robô de soldagem e usaram a tecnologia de realidade virtual para simular uma experiência real de soldagem

- A Crown em New Castle, Indiana, doou um computador de treinamento de Controle numérico computadorizado (CNC) ao Centro de carreira de New Castle para apoiar a educação no programa Machine Trades do centro
- Um dos programas de parceria notáveis da Crown é com o curso Design para o meio ambiente da universidade local para incentivar o pensamento sustentável em todo o processo de design. Os funcionários apresentam aos alunos a análise do ciclo de vida usando componentes de empilhadeiras e compartilham as experiências de sustentabilidade da Crown por meio de visitas às instalações e discussões envolventes
- A Crown é um empregador de oportunidades iguais e está comprometida com práticas de contratação ética. A Crown do México ganhou duas vezes o prêmio de Empregador inclusivo do Estado de Queretaro (Queretaro State All Inclusive Employer)

### O programa cooperativo investe no futuro

Para impulsionar a sustentabilidade de longo prazo da Crown, o ideal é investir em sua força de trabalho futura. É por isso que a Crown oferece educação cooperativa e oportunidades e estágios de aprendizes que ajudam os estudantes universitários da área a ganhar experiência real no trabalho enquanto concluem sua educação. No ano passado, a Crown recebeu mais alunos do que nunca, com uma taxa de participação que aumentou rapidamente

O programa cooperativo de rápido crescimento da Crown é um investimento em sua futura força de trabalho e sustentabilidade a longo prazo.

mais de dez vezes nos últimos cinco anos. Os alunos vêm de várias faculdades para obter conhecimento prático nas áreas de fabricação, engenharia, design, negócios e segurança, a fim de se prepararem para o competitivo mercado de trabalho atual.

### Preservando a história da comunidade

A Crown está comprometida com os interesses de suas comunidades. Quando um incêndio destruiu o interior da histórica Boesel Opera House (est. 1895) em New Bremen, Ohio, a Crown reformou o edifício para o uso por seus funcionários. Ao restaurar a maior parte da estrutura externa, as vigas do teto e o máximo possível do interior do prédio, a Crown manteve a beleza histórica e a importância do edifício original, acrescentando recursos eficientes em energia e tecnologia inteligente para tornar o edifício mais sustentável para as próximas gerações.

Um compromisso com a gestão ambiental sempre foi uma parte inerente da filosofia empresarial da Crown. Os funcionários da Crown entendem que têm responsabilidade e oportunidade de contribuir para a saúde e a prosperidade das gerações futuras. Faz parte de ser um bom cidadão corporativo.

Dos escritórios corporativos da Crown às suas fábricas, a Crown toma decisões importantes todos os dias que reduzem seu impacto ambiental. A redução de resíduos e reciclagem é valorizada em todas as instalações da Crown. Por exemplo, a Crown promove a reutilização e a reciclagem de aço, plástico, revestimento em pó, papel, papelão, óleo e baterias em escala global. A empresa continua avançando através de:

- Aumento da eficiência energética
- Processos de negócios enxutos e integração vertical
- Consumo de recursos inteligente
- Eliminação de resíduos
- Esforços de reciclagem abrangentes

A Crown compartilhou os sucessos da fabricação enxuta e as melhores práticas como parte da cúpula Leading Through Excellence da Universidade estadual de Ohio, que incluiu uma excursão esgotada pelas instalações da Crown.

### A fabricação integrada verticalmente é um negócio inteligente

O desempenho da Crown muitas vezes desafia as tendências de negócios nacionais. Um dos motivos é sua estratégia de integração vertical única. A Crown está integrada verticalmente em 19 instalações de fabricação globais. A Crown projeta e fabrica até 85 por cento dos componentes usados em suas empilhadeiras, incluindo motores elétricos, unidades de tração, corpos de válvulas, mastros, cilindros, garfos, assentos e muito mais. Ao contrário de outros fabricantes que compram seus componentes, a cadeia de suprimentos verticalmente integrada da Crown ajuda a melhorar o controle de qualidade e a coordenação da cadeia de fornecimento.

A integração vertical reúne todos os aspectos do processo de produção da Crown em direção ao objetivo comum de criar produtos de movimentação de materiais superiores para seus clientes. Alguns dos benefícios da integração vertical incluem:

- Menos materiais transportados resultando em menos emissões de gases de efeito estufa
- Práticas ambientais sustentáveis que reduzem o desperdício, controlam custos e aumentam a eficiência
- Controle que ajuda a garantir condições seguras de trabalho ambiental e o cumprimento de requisitos regulatórios — um nível de conformidade difícil para outros fabricantes alcançarem através da terceirização
- Padrões de produção global consistentes para todas as empilhadeiras e componentes produzidos
- Reutilização, reciclagem e redução de substâncias químicas nocivas

A fabricação verticalmente integrada permite que a Crown gerencie os impactos no armazém da empresa, fabricando apenas os componentes necessários no momento — resultando em um pequeno estoque de peças sobressalentes. Também permite que a empresa desenvolva e melhore continuamente os processos de fabricação padronizados globalmente e fornece flexibilidade e liberdade criativa que agrega valor aos clientes de modos inovadores, como visto em muitos dos recursos encontrados nas empilhadeiras da Crown. Ele fornece um nível de controle e consistência que agrega qualidade e maior confiabilidade aos clientes.

### As instalações da Third Crown ganham a maior honra da EPA de Ohio

A Crown se tornou três vezes ganhadora do prêmio em nível ouro no programa de Incentivo de excelência ambiental (Encouraging Environmental Excellence) (E3) da Agência de proteção ambiental de Ohio. O prêmio reconhece a excelente gestão ambiental nas instalações de manufatura da Crown. Anteriormente, as operações de montagem eletrônica, moldagem por injeção e motor elétrico da Crown receberam esse prêmio.

O programa E3 reconhece as empresas de Ohio por atividades benéficas ao meio ambiente. O prêmio em nível de ouro reconhece as organizações que excedem as obrigações regulatórias e se comprometem com estratégias de longo prazo para reduzir desperdícios, emissões e melhorar o desempenho ambiental. Muitos funcionários das premiadas instalações da Crown fazem parte de uma equipe interfuncional dedicada a apoiar e aprimorar o sistema de gestão ambiental e os esforços de sustentabilidade da instalação. Sua contribuição ajuda a desenvolver objetivos e a informar a estratégia em torno da redução do impacto ambiental da instalação.

Várias melhorias iniciadas pelos funcionários ajudaram na obtenção do prêmio do programa E3 da EPA. Elas incluem:

- Substituição de um sistema de limpeza à base de solvente por um sistema de vapor de circuito fechado que eliminou o uso de produtos químicos e criou um ambiente de trabalho mais seguro ao usar e reutilizar a água com responsabilidade
- Substituição do sistema HVAC original por novas unidades HVAC energeticamente eficientes e um novo sistema de filtragem e controle de umidade
- Instalação de luminárias T-5 energeticamente eficientes em todo o local, o que reduziu o consumo de energia em mais de 48.000 quilowatts/hora por ano
- Redução do desperdício de papel em 80 por cento através de uma variedade de programas
- Obtenção do status de aterro zero
- Compatibilidade com a ISO 14001

### Outra instalação da Crown alcança o status de aterro zero

A instalação de cablagens da Crown alcançou o status de aterro zero, a quinta instalação da Crown a fazê-lo. O local também é certificado pela ISO 14001.

Para alcançar esse marco, uma equipe de funcionários avaliou as operações da instalação para oportunidades de redução de resíduos, incluindo a reutilização dos carretéis e contêineres necessários para a fabricação e montagem de cablagens. Qualquer resíduo remanescente é enviado para uma instalação de transformação de resíduos em energia. Este local da Crown agora desvia mais de 14 toneladas de lixo de aterros a cada ano.

### Instalações europeias atualizadas para eficiência energética

Uma das instalações de produção da Crown em Roding, na Alemanha, instalou uma nova iluminação LED com áreas programáveis e escurecimento automático para reduzir o consumo de eletricidade. O transporte de componentes entre esta instalação e outra em Roding também recebeu uma atualização. Uma embalagem retornável, projetada e construída internamente, foi usada para reduzir o desperdício ao reabastecer os componentes fabricados.

Na Bélgica, todas as novas vans de serviço agora são equipadas com um sistema que converte o óxido de nitrogênio nocivo na exaustão de veículos a diesel em nitrogênio e vapor inofensivos. O sistema reduz muito a poluição atmosférica que leva à poluição nos centros urbanos e ajuda a melhorar a qualidade do ar.

Várias instalações da Crown alcançaram status de aterro zero.



### Consolidação e conservação melhoram a eficiência

Em Suzhou, na China, a Crown fez melhorias enxutas nos processos de soldagem e usinagem que reduziram o deslocamento de empilhadeiras dentro das instalações em 178 km/ano e economizaram 40 m2 de espaço. O esforço também melhorou o fluxo de peças, a qualidade das peças e a ergonomia do operador, tornando os processos mais eficientes.

A Crown de Suzhou também reduziu

A Crown economiza

quase 7,2 milhões

de litros de água

por ano em suas

instalações em

Suzhou, na China,

devido a melhorias

no sistema de

lavagem.

o uso de água na fabricação através da melhoria de um sistema de lavagem. Medidores de vazão foram instalados para permitir um melhor controle da vazão de água de enxágue. Isso resultou em uma redução de 70 por cento no consumo de água, economizando quase 7,2 milhões de litros por ano. Além disso, metade da água restante usada no sistema (aproximadamente 1,5 milhão de litros) agora é reutilizada.

A Crown da Austrália consolidou sete instalações separadas em um escritório central para beneficiar funcionários, clientes e o meio ambiente. A instalação brownfield de 26.000 m2 oferece mais oportunidades para a comunicação pessoal entre os funcionários e está convenientemente localizada ao lado de um importante centro de transporte para o deslocamento fácil e sustentável dos funcionários.

A sede regional inclui recursos ecológicos, como:

- Carpete composto por fibra reciclada
- Janelas revestidas por película para ajudar a diminuir a temperatura interior
- Iluminação LED com eficiência energética
- Controles de iluminação, sistemas de telefonia e videoconferência de última geração

### Prêmios e reconhecimento pela sustentabilidade em todo o mundo

A Crown foi reconhecida por práticas empresariais inteligentes com mais de 20 prêmios de sustentabilidade de várias revistas do setor, associações comerciais e organizações profissionais, governamentais e ambientais, como a Mesa redonda nacional de prevenção da poluição. O prêmio de Energia limpa e ambiental, conquistado pela Crown em Queretaro, no México, é apenas um exemplo.

Ao projetar produtos para um ótimo desempenho aos seus clientes, a Crown amplia seus esforços de sustentabilidade para milhares de empresas em todo o mundo. O objetivo é fornecer aos clientes produtos que operam com o máximo de eficiência, minimizando o desperdício, o que amplifica o impacto da sustentabilidade da Crown como parte natural das operações de nossos clientes. A Crown projeta empilhadeiras com materiais recicláveis de longa duração. Cada cliente pode, por sua vez, reduzir o desperdício e as emissões durante a vida útil da empilhadeira.

A longa vida útil dos produtos da Crown resulta em substituição menos frequente, economizando recursos. A tecnologia inovadora permite a eficiência energética, diagnósticos e utilização de frota, o que economiza recursos valiosos e contribui para uma operação mais eficiente.

### Produtos projetados para vida longa

Através da análise do ciclo de vida, a Crown avalia o impacto ecológico e na saúde humana de seus produtos e processos ao longo do tempo. Isso ajuda a Crown a entender e melhorar o desempenho ambiental do produto da empresa durante todo o seu ciclo de vida.

A remanufatura e a reciclagem de empilhadeiras fazem parte do compromisso corporativo da Crown com a sustentabilidade. As empilhadeiras da Crown são 99% recicláveis e muitas delas recebem uma segunda vida por meio dos programas de remanufatura e reforma da empresa em todo o mundo.

### Recursos inovadores do produto impactam a sustentabilidade

Como uma das maiores empresas de movimentação de materiais do mundo, a Crown trabalha incansavelmente para fornecer empilhadeiras de alta qualidade, que consomem menos peças, exigem menos manutenção e produzem menos resíduos, enquanto aprimoram a experiência do cliente por uma vida útil mais longa. Alguns dos muitos recursos inovadores que impactam a eficiência operacional e a sustentabilidade incluem o seguinte:

O Sistema de controle abrangente Access 1 2 3™ da Crown permite que cada cliente configure o ajuste de desempenho em empilhadeiras individuais para obter um equilíbrio adequado de eficiência e desempenho de energia.

A opção Xpress Lower™ na Série RM 6000 da Crown duplica as tradicionais velocidades de redução, economizando tempo e elevando a produtividade com até 13 por cento de aumento nas movimentações de paletes.

As rodas de carga de troca rápida permitem que os técnicos substituam as rodas em 2,5 minutos, em comparação aos 30–40 minutos das substituições tradicionais, e aumentam drasticamente o tempo de atividade da empilhadeira.

O sistema de freio e-GEN™ da Crown proporciona uma frenagem confiável e sem fricção que elimina a manutenção periódica e devolve energia à bateria. A tecnologia QuickPick™ Remote aumenta a produtividade da coleta de pedidos, economizando até cinco segundos por coleta, reduz a fadiga do operador e promove a segurança.

O mastro MonoLift™ da Crown fornece um mastro mais robusto, capacidade superior e maior alcance, permitindo maior armazenamento de produto em um espaço menor.

O controle de tração antiderrapante OnTrac™ oferece menores distâncias de parada e maior durabilidade do pneu. Ele também reduz o giro da roda durante a aceleração, redução e frenagem para um desempenho otimizado, mesmo em superfícies úmidas, lisas ou empoeiradas.

A plataforma FlexRide™ reduz a fadiga do operador com um sistema de suspensão com ajuste de peso que oferece proteção ao operador contra choques e vibrações três vezes maior do que a de uma empilhadeira típica.

O timão X10™ possui manoplas ergonomicamente projetadas e duas rodas de polegar que eliminam as posições difíceis do punho, simplificando a operação da direção e melhorando o conforto.

Os carregadores de baterias industriais de alta frequência V-Force™ da Crown são projetados para oferecer uma vantagem de eficiência operacional de 93 por cento em relação aos carregadores tradicionais de Retificador controlado de silício (SCR) e ferro, resultando em uma economia de energia de até 38 por cento.



## Índice GRI da Crown

Este relatório contém divulgações padrão das diretrizes para relatórios de sustentabilidade da GRI.

Os índices exibidos em cinza representam a divulgação completa. Os índices exibidos em verde representam a divulgação parcial.

Categoria	Índice	Referência
Estratégia e análise	1	Pág. 2
Perfil organizacional	3, 4, 5, 6, 8	crown.com, consulte “Nossa empresa”
	7, 9	Pág. 8
	12	Pág. 5 e 15
Perfil de relatório	28, 29, 30, 31, 32	Pág. 7, 8 e 16
Governança	34	crown.com, consulte “Nossa empresa”
	48, 49	Pág. 8
Ética e integridade	56	Pág. 4, 7 e 9
	58	Pág. 9
Econômica	EC7	Pág. 11
Ambiental	EN6	Pág. 12
	EN7	Pág. 15; crown.com, consulte “Baterias e carregadores”
	EN10	Pág. 13
	EN27	Pág. 14 e 15; crown.com, consulte “Produtos” e “Soluções”
Social	LA2	crown.com, consulte “Por que a Crown”
	LA5	Pág. 9
	LA10, LA11	Pág. 10
	LA4, HR10	Pág. 5
	PR1	Pág. 6



### **Crown Lift Trucks do Brasil – Comércio de Empilhadeiras Ltda**

CLA — Centro Logístico Anhanguera  
Jundiá Av. Antonieta Piva Barranqueiros,  
s/n - Dist. Industrial Rodovia Anhanguera  
Km 62 Jundiá/SP - CEP 13.212-000 -  
Brasil

**Tel.:** +55 11 4585 4040  
crown.com

A Crown está continuamente aprimorando seus produtos, as especificações estão sujeitas a mudanças sem aviso prévio.

Crown, o logotipo da Crown, a cor bege, a marca Momentum, Access 1 2 3, o sistema de freio eGEN, FlexSeat, InfoLink, Integrity Parts and Service System, Intrinsic Stability System, Work Assist e o logotipo ecologic são marcas registradas da Crown Equipment Corporation na Estados Unidos e em outros países.

Direitos autorais 2018 Crown Equipment Corporation  
SF18494-36 Rev. 07-18  
Impresso nos EUA



Ambiente Limpo. Negócio Inteligente.